

# Preguntes Freqüents

Aules de Docència Facultat de Ciències i de Biociències

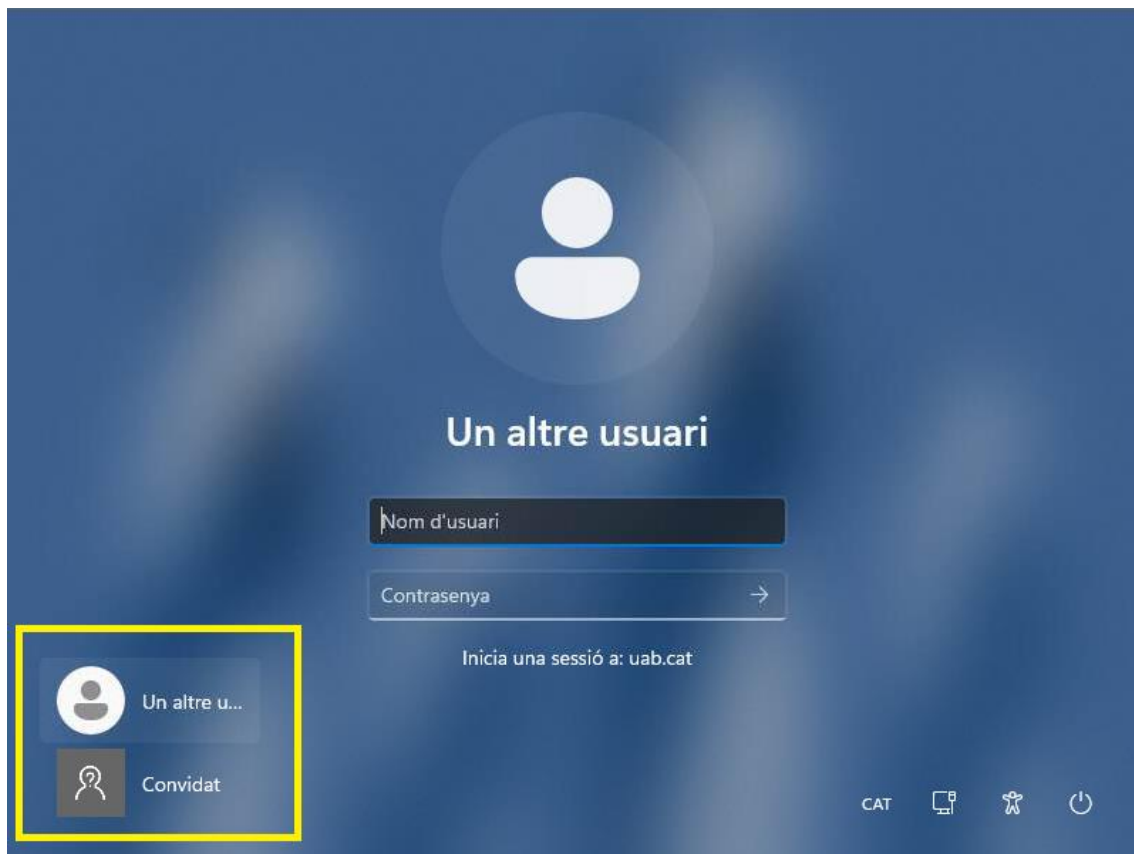
## Com em trobaré l'ordinador de l'aula? Engegat?

Els ordinadors de les aules docents s'han programat perquè s'iniciïn automàticament a les 07:30 i s'apaguin al final del dia. Després de 30 minuts d'inactivitat passaran a mode d'estalvi energètic, i només caldrà prémer una tecla o moure el ratolí per despertar-los.

Si algú els apaga, haureu de donar-li al botó frontal d'engegat, però no patiu que triguen menys de 30 segons en fer-ho.

## Com he d'identificar-me a l'ordinador?

A l'ordinador trobareu la següent finestra d'identificació, amb dues opcions, "Un altre usuari", i "Convidat".



Per tal de complir la llei de [l'Esquema Nacional de seguretat \(ENS\)](#), l'única opció adient es l'accés amb "Un altre usuari" (Niu i paraula de pas) que ja surt per defecte. Recordeu també que sempre heu de tancar la sessió al finalitzar de treballar (o reiniciar l'ordinador).

# UAB

Universitat Autònoma de Barcelona

SID de Ciències i de Biociències - Desembre 2025

# Preguntes Freqüents

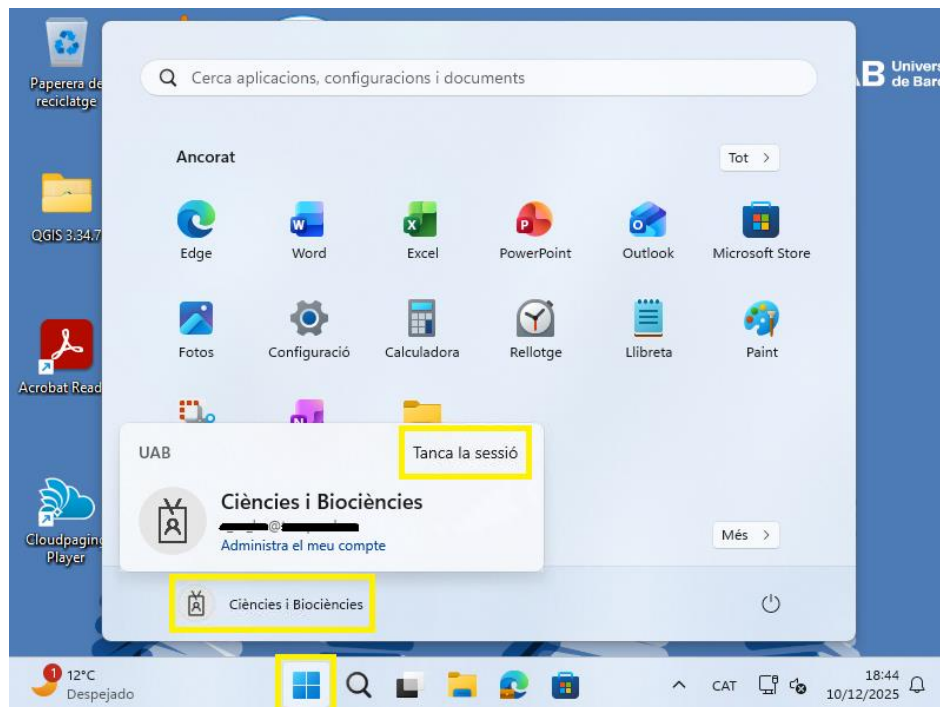
Aules de Docència Facultat de Ciències i de Biociències

- **Un altre usuari:** Us heu d'identificar amb el vostre usuari de la UAB (NIU@uab.cat) i la vostra paraula de pas. La vostra informació personal està segura, no es sincronitzen cap de les vostres dades personals amb el PC, com per exemple el OneDrive. Si que es facilita per exemple que des del navegador Edge es pugui accedir a les webs institucionals (ex. Campus virtual) sense tornar a fer login, però si demana fer el doble factor d'autenticació per més seguretat.
- **Convidat:** Aquesta opció **no s'ha d'utilitzar en un us normal, i només està accessible per casos extraordinaris on no es disposi de NIU**. El convidat us permet accedir a l'ordinador sense introduir contrasenya, i si us cal accedir a aplicatius UAB via navegador, us requerirà identificar-vos posteriorment.

Per aconseguir un NIU temporal, per exemple per professors convidats o alumnes externs, hi ha un procediment de sol·licitud mitjançant formulari [<https://tiquets.uab.cat/servicedesk/customer/portal/2/create/270>]. Aquest hauria de ser el procediment habitual previ en aquests casos, i no el login amb convidat.

## Quan acabi d'utilitzar l'ordinador com l'he de deixar?

En acabar la classe només caldrà que feu "Tanca la sessió", i així l'ordinador tornarà a la pantalla d'identificació i el següent usuari només s'haurà d'identificar. Per fer-ho haureu d'anar a la icona Windows (Inici) o prémer la tecla Windows, fer clic a la icona de l'usuari, i per últim donar a "Tanca la sessió". També podeu reiniciar l'ordinador



# UAB

Universitat Autònoma de Barcelona  
SID de Ciències i de Biociències - Desembre 2025

# Preguntes Freqüents

Aules de Docència Facultat de Ciències i de Biociències

## **MOLT IMPORTANT**

És molt important, **per tal de que ningú pugui accedir a les vostres dades, tancar sessió o reiniciar la màquina una vegada heu finalitzat de treballar**. Si us deixeu la vostra sessió de NIU oberta aquesta es bloquejarà als 15 minuts d'inactivitat, però durant aquest temps qualsevol persona podria accedir a l'ordinador, a les dades que haguéssiu pogut deixar localment al pc, a les sessions de navegador que poguéssiu haver deixat obertes, Teams....

**No tancar sessió amb l'usuari Convidat és molt perillós o problemàtic, ja que encara que als 15 minuts es bloquegi, aquest usuari no demana paraula de pas per tornar a entrar, i qualsevol persona podria accedir** a les dades que haguéssiu pogut deixar localment al pc, a les sessions de navegador que poguéssiu haver deixat obertes, Teams...

Les sessions bloquejades no deixen el pc inservible, qualsevol usuari pot tancar-les per poder tornar a fer login i fer us de la màquina.

## **S'esborren els documents que deixi a la màquina en apagar?**

Els ordinadors de les aules docents estan definits al sistema com a equips públics. Això implica el següent segons el tipus d'usuari identificat:

- **Accés per NIU:** Esborren el perfil de l'usuari creat a la màquina quan passen quinze dies sense tornar a entrar, o si manca espai de disc dur. Així que si torneu a entrar a la mateixa màquina en aquest interval podreu trobar tot com ho haguéssiu deixat.
- **Accés per Convidat:** Cada cop que s'accedeix com a Convidat es genera un perfil d'usuari nou, per tant el següent usuari que entri no veurà les dades que es puguin haver deixat. Si us deixeu qualsevol dada en aquest usuari (com per exemple un examen) no podreu tornar a entrar ni es podran recuperar els arxius.

## **Puc utilitzar una clau de memòria amb les meves presentacions o documents?**

Sí, els ordinadors compten amb ports USB frontals lliures on podreu connectar les vostres claus de memòria.

Algunes aules compten amb ports a la taula multimèdia, que també són connectats a l'ordinador, on també podreu connectar-les.

També hi ha aules amb portàtils amb ports lliures o amb hubs (lladres) on poder connectar.

Un cop connectada la clau de memòria només caldrà que aneu a l'explorador de Windows, que podeu obrir amb la drecera tecla Windows + E, per accedir als vostres fitxers.

The logo of the Universitat Autònoma de Barcelona (UAB), consisting of the letters 'UAB' in a bold, green, sans-serif font.

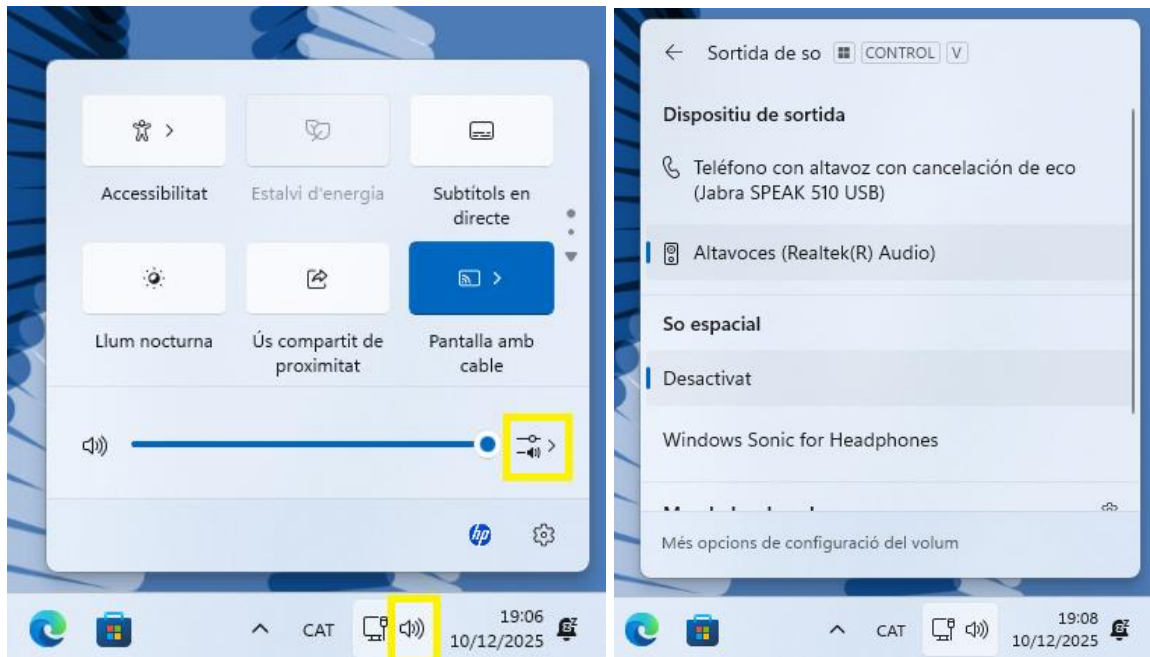
**Universitat Autònoma de Barcelona**  
SID de Ciències i de Biociències - Desembre 2025

# Preguntes Freqüents

Aules de Docència Facultat de Ciències i de Biociències

## Com puc canviar la sortida d'àudio?

Heu de fer clic a la icona de l'altaveu, que trobareu al costat del rellotge de la barra de tasques, i després al boto de sortides de so. Aquí sortiran les sortides d'àudio disponibles, com ara:



- **Teléfono con altavoz con cancelación de eco (Jabra SPEAK 510 USB)** : Aquest és el micro-altaveu per videoconferències. (no totes les aules en disposen)
- **Altavoces (Realtek(R) Audio)**: D'aquests poden haver-hi més d'un, i corresponen a l'altaveu intern de l'ordinador, a la connexió a la megafonia de l'aula o a uns altaveus externs per necessitats concretes de l'aula, depèn de que estigui connectat al pc.

Per seleccionar el desitjat només caldrà que feu clic. Per sistemes de megafonia recordeu que també cal que estigui engegat l'amplificador de l'aula.

# UAB

Universitat Autònoma de Barcelona  
SID de Ciències i de Biociències - Desembre 2025